

Kære Gårdlaug,

I forbindelse med kommende generalforsamling d. 28.5.26 fremsendes hermed forslag om tilpasning af gårdens stisystem til bedre udnyttelse af det fælles gårdrum i midten samt sikker passage hen mod Kastanjegården.

Forslag:

Den eksisterende 'midtersti' der i dag gennemskærer det fælles gårdrum omlægges til ny sti gående skråt fra æbletræerne - som står ved gavlen af sidehus Fiolstræde 36 - og i direkte flugt hen mod Kastanjegården.

Vedlagte skitse af forslaget (se Figur 1) er udført af arkitekt Søren Aabling der beskriver ændringerne således: "Der opstår i situationen en bedre rumlig disponering og en smukkere graduering af det nye store fælles gårdrum, og hvor vildded, trampolin og gyngefremstår som en ny samlende havefunktion. Det nu større rum på modsatte side af stien, bruges som altid til spil, leg, solbadning, ophold med borde og bænke og grill henne langs muren osv."

Figur 1. Skitse af revideret stisystem v. Søren Aabling

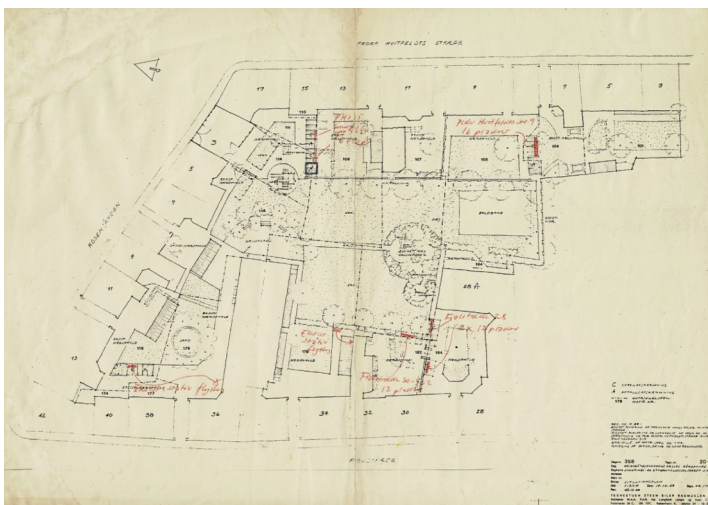


Dele af den nye "skråsti" indbefatter passagen fra gyngestativet hen mod Kastanjegården der grundet flittig trafik, i dag henlægger som 'muddersti' i regnfulde perioder (se Figur 2) og 'skøjtebane' når frosten fænger. En reel, grusbelagt sti vil derfor øge sikkerheden for alle der færdes ad denne vej.



Figur 2. Foto af 'muddersti' som ønskes omlagt med grus som del af den foreslåede 'skråsti'

Den del af den nuværende 'midtersti' som fører gennem 'Børneskoven' foreslås bevaret, men henført – som oprindeligt planlagt af Tegnestuen Steen Eiler Rasmussen (se Figur 3) - med udløb ved det nordvestlige hjørne af boldbanen og ikke som i dag, midt på gavlen af Fiolstræde 28A. Alternativt droppes den helt og overlades til naturens gang.



Figur 3. Situationsplan af 1988 v. Tegnestuen Steen Eiler Rasmussen

I fald forslaget vedtaget på kommende generalforsamling, kunne 'skråstien' eventuelt anlægges i forbindelse med næste fælles arbejdsdag i gården.

Med venlig hilsen,

Karin Schiøler  
Fiolstræde 28A, 1 tv